



PLAN D'ACTION RSA

2 FÉVRIER 2022

LE RSA DANS LE FINISTÈRE : CHIFFRES CLÉS

16 800

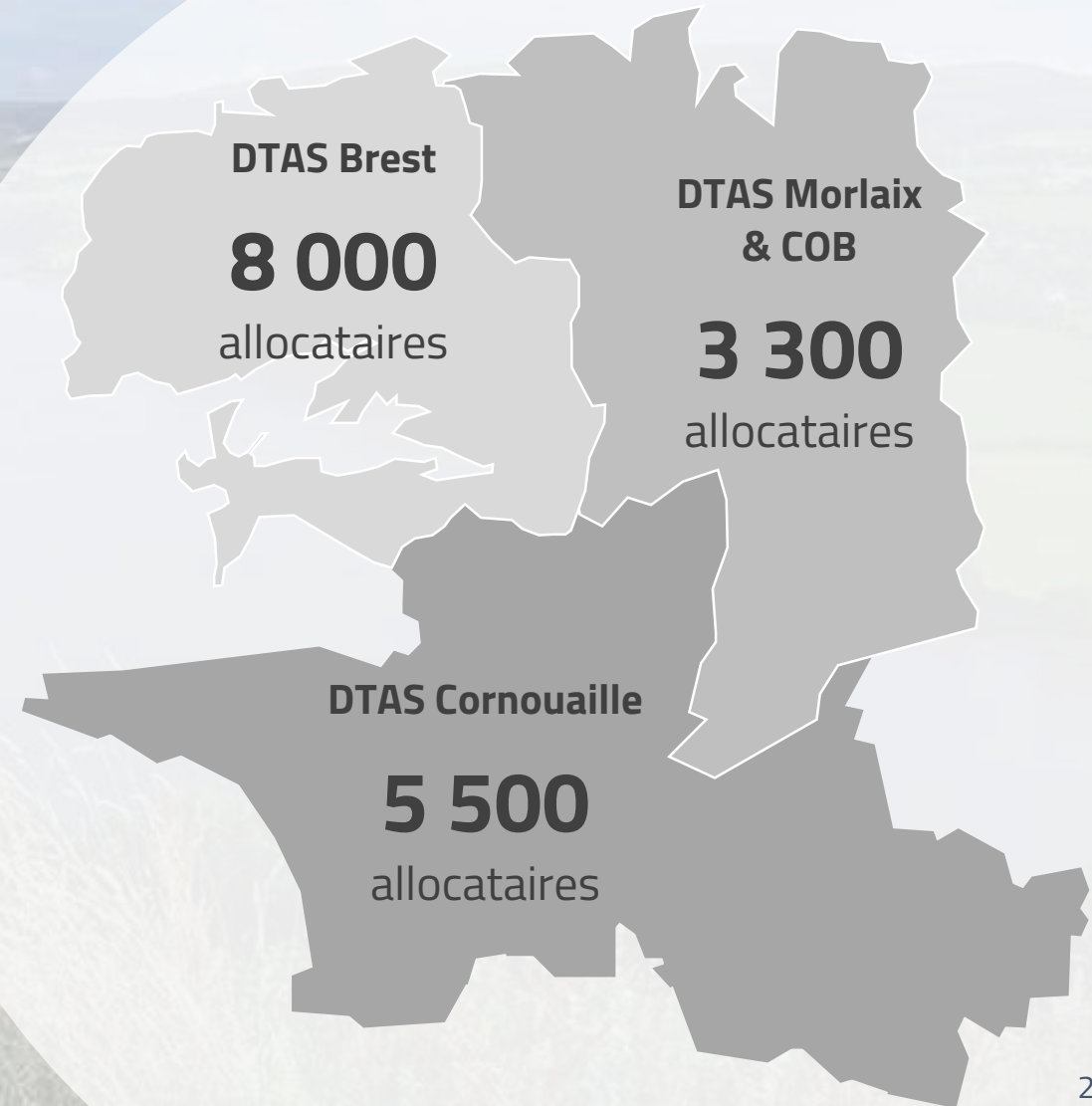
Allocataires du RSA
dans le Finistère
Décembre 2021

570€

Allocation
mensuelle
moyenne

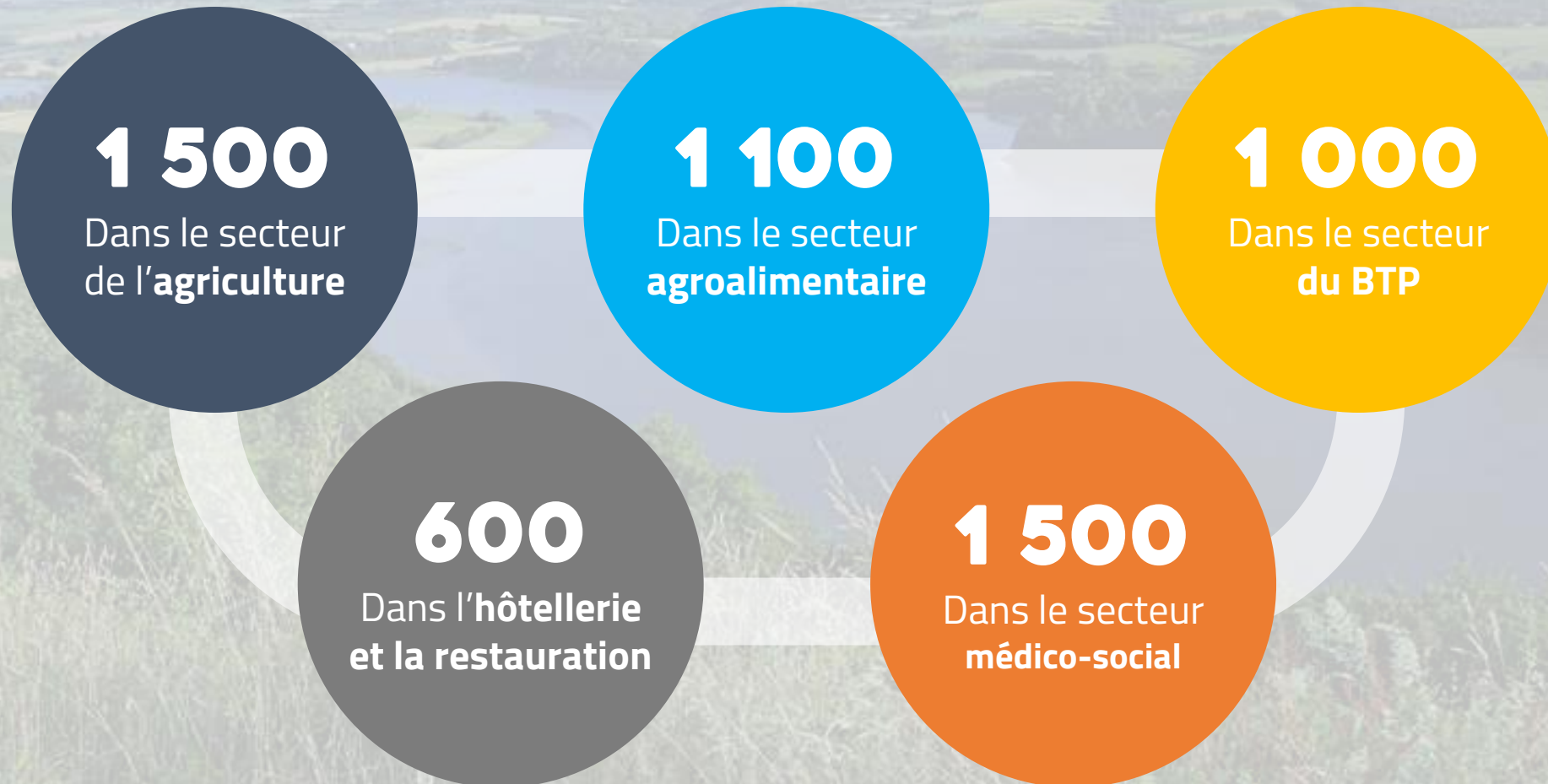
40 ANS

Âge moyen Des
allocataires
du RSA



PLUSIEURS MILLIERS DE POSTES NON POURVUS DANS LE FINISTÈRE

Nombre de postes non pourvus dans le Finistère en janvier 2022 – estimations des organismes professionnels



DES PROFILS TRÈS DIVERS, QUI DOIVENT BÉNÉFICIER D'UN ACCOMPAGNEMENT ADAPTÉ

Proximité à l'emploi & accompagnement





ZOOM SUR L'ORIENTATION DES ALLOCATAIRES

Orientation par un référent du Conseil départemental

	Orientation professionnelle		Orientation socioprofessionnelle	Orientation sociale
Orientation	Emploi	Professionnelle		
Public cible	Personne autonome dans sa recherche d'emploi et/ou projet de formation	Besoin d'un suivi plus spécifique	Besoin de préparer un projet professionnel ou de se remettre dans une démarche d'emploi	Besoin de soutien dans d'autres domaines que l'emploi : santé, logement
Structures en charge	Pôle Emploi	Actife, Défi Emploi, Greta, Cap emploi, La Touline, PIAF, Retravailler dans l'Ouest / CIBC, etc	Missions Locales, associations intermédiaires, chantiers d'insertion	Assistante sociale du Conseil départemental, CCAS

POURQUOI UN PLAN D'ACTION ?

POUR LES ALLOCATAIRES

Un nouveau départ pour ceux qui retrouveront un emploi...

- Des ressources plus élevées
- Une meilleure qualité de vie

... un accompagnement renforcé pour les allocataires plus éloignés de l'emploi, en réinvestissant une partie des économies générées par le plan dans l'accompagnement social

POUR LES ENTREPRISES

Agir pour répondre aux difficultés de recrutement, en commençant par un nombre limité de secteurs très en tension

POUR TOUS LES FINISTÉRIENS

Une solidarité confortée

- Par une politique qui obtient de meilleurs résultats dans le retour à l'emploi des allocataires
- Par une application plus rigoureuse des contrôles prévus par la loi

POURQUOI MAINTENANT ?

LE TAUX DE CHÔMAGE AU PLUS BAS DANS LE FINISTÈRE DEPUIS 2008

Taux de chômage dans le Finistère depuis 2002



DE NOMBREUX SECTEURS FRAGILISÉS PAR LES DIFFICULTÉS DE RECRUTEMENT



CE QU'EST CE PLAN D'ACTION & CE QU'IL N'EST PAS

CE QU'IL EST

Ce plan est...

un ensemble d'actions concrètes

destinées à répondre à un objectif précis :
augmenter le nombre d'allocataires qui
retrouvent un emploi.

CE QU'IL N'EST PAS

Ce plan n'est pas...

un schéma global pour l'insertion

qui aurait vocation à présenter la politique
départementale en faveur de l'insertion de
manière exhaustive.

LA PLAN D'ACTION S'ARTICULE AUTOUR DE SIX ACTIONS

1

**METTRE EN PLACE UN COACHING PERSONNALISÉ
DES ALLOCATAIRES**

2

**INCITER FINANCIÈREMENT LES ALLOCATAIRES À
TRAVAILLER DANS LES MÉTIERS EN TENSION**

3

**DÉVELOPPER LES STRUCTURES D'INSERTION
& INCITER LES ALLOCATAIRES À LES INTÉGRER**

4

FACILITER LA MOBILITÉ DES ALLOCATAIRES

5

RENFORCER L'ACCOMPAGNEMENT SOCIAL

6

LUTTER CONTRE LA FRAUDE

MESURE #1 : COACHER LES ALLOCATAIRES

1 COACHER LES ALLOCATAIRES

2 INCITER À TRAVAILLER DANS LES MÉTIERS EN TENSION

3 DÉVELOPPER LES STRUCTURES IAE & INCITER LES ALLOCATAIRES

4 FACILITER LA MOBILITÉ DES ALLOCATAIRES

5 RENFORCER L'ACCOMPAGNEMENT SOCIAL

6 LUTTER CONTRE LA FRAUDE

LA MESURE

- Allocataires accompagnés aujourd'hui :
 - Par les constructeurs de parcours : **1 500**
 - Par Pôle Emploi : **1 000**
- Accompagnements additionnels du plan : **800** (expérimentation en Cornouaille avant d'être étendu).
- Taux de sorties positives :
 - Constructeurs de parcours : **37%**
 - Objectif du plan : **60%**
- Proposer aux allocataires du RSA un **coaching** :
 - **Intense & de courte durée** (4 à 8 mois)
 - **adapté au profil de l'allocataire**
 - **destiné à renforcer la motivation et la confiance en soi** de l'allocataire et à lever les freins identifiés
 - réalisé par un **réfèrent unique**

MISE EN ŒUVRE : 2^{ÈME} TRIMESTRE 2022

ACCOMPAGNEMENT

- **Publics très proches de l'emploi (650)** : accompagnement intense durant **4 mois maximum**, afin de les aider à sortir immédiatement du RSA.
- **Publics plus éloignés de l'emploi (150)** : accompagnement renforcé durant 8 mois maximum, portant également sur les **freins à l'emploi** (mobilité, santé).

COÛT DE LA MESURE

- **600-900k€.**
- A terme, la mesure doit s'autofinancer.

MESURE #2 : INCITER FINANCIÈREMENT LES ALLOCATAIRES À TRAVAILLER DANS LES MÉTIERS EN TENSION

1 COACHER LES ALLOCATAIRES

2 INCITER À TRAVAILLER DANS LES MÉTIERS EN TENSION

3 DÉVELOPPER LES STRUCTURES IAE & INCITER LES ALLOCATAIRES

4 FACILITER LA MOBILITÉ DES ALLOCATAIRES

5 RENFORCER L'ACCOMPAGNEMENT SOCIAL

6 LUTTER CONTRE LA FRAUDE

LA MESURE

- Objectifs de la mesure :
 - Aider les allocataires à retrouver un emploi dans les secteurs qui recrutent
 - Aider les employeurs à répondre à la pénurie de main d'œuvre
- Permettre le **cumul pendant 3 mois** du RSA avec un revenu d'activité, une fois par an
- Conditions :
 - CDD ou CDI
 - Dans les **secteurs en tension** identifiés par le CD
- Exemples : Gironde (viticulture), Meurthe-et-Moselle (arboriculture, viticulture, BTP & aide à la personne), Ille-et-Vilaine (agri-agro & médico-social).

MISE EN ŒUVRE : 2^{ÈME} TRIMESTRE 2022

QUELS SECTEURS ?

- Agriculture
- Agroalimentaire
- Bâtiment, travaux publics
- Médico-social
- Hôtellerie / restauration

Secteurs définis par codes APE-NAF

QUEL IMPACT ?

25% de retour à l'emploi durable pour les bénéficiaires de la mesure dans les départements qui l'ont expérimentée

COÛT DE LA MESURE

150-850k€ / an pour **100-500 allocataires / an**

MESURE #3 : AUGMENTER D'UN TIERS LES PLACES EN STRUCTURES D'INSERTION & INCITER FINANCIÈREMENT LES ALLOCATAIRES À LES INTÉGRER

1 COACHER LES ALLOCATAIRES

2 INCITER À TRAVAILLER DANS LES MÉTIERS EN TENSION

3 DÉVELOPPER LES STRUCTURES IAE & INCITER LES ALLOCATAIRES

4 FACILITER LA MOBILITÉ DES ALLOCATAIRES

5 RENFORCER L'ACCOMPAGNEMENT SOCIAL

6 LUTTER CONTRE LA FRAUDE

AUGMENTER LE NOMBRE DE PLACES

- Nombre de places actuellement : 500 places en IAE, occupées à 60% par des allocataires du RSA.
- Ouvertures de places additionnelles visées par le plan : **100 à 150 places.**
- **Faire grossir les structures d'IAE existantes** sur la base du volontariat.
- Lancer de nouvelles structures d'IAE, en binôme entre des **porteurs du monde de l'insertion et des entreprises.**

LANCEMENT AMI : 2^{ÈME} TRIM. 2022

COÛT DE LA MESURE

5 000€ / place x (max.)150 places = **750k€**

AIDER FINANCIÈREMENT LES ALLOCATAIRES

- Objectifs de la mesure :
 - **Aider à la reprise d'une activité**
 - Diminuer le nombre de **places vacantes en structures relevant de l'IAE**
- Attribuer aux allocataires du RSA qui ont un contrat de travail au sein d'une structure IAE **une aide financière de 250€** durant 2 mois, pour dépasser le seuil de pauvreté.
- Condition :
 - Contrat de **26 heures minimum**
 - Dans une **structure d'IAE**

MISE EN ŒUVRE : 1^{ER} TRIM. 2022

COÛT DE LA MESURE

650 allocataires x 250€ x 2 mois = **325k€**

MESURE #4 : FACILITER LA MOBILITÉ DES ALLOCATAIRES

1 COACHER LES ALLOCATAIRES

2 INCITER À TRAVAILLER DANS LES MÉTIERS EN TENSION

3 DÉVELOPPER LES STRUCTURES IAE & INCITER LES ALLOCATAIRES

4 FACILITER LA MOBILITÉ DES ALLOCATAIRES

5 RENFORCER L'ACCOMPAGNEMENT SOCIAL

6 LUTTER CONTRE LA FRAUDE

CONSEIL EN MOBILITÉ

Objectif : aider les allocataires dans **leur mobilité**.

Mesures :

- 1) Pérenniser les financements des postes de **conseillers mobilité**.
- 2) Etendre l'**offre mobilisable** par les conseillers mobilité par un accès facilité aux réseaux de transports publics, aux plateformes de covoiturages.

TRANSPORT COLLECTIF

Objectif : développer les **réponses à la carte et partagées**.

Mesures :

- 1) Financer des véhicules de transport à la demande & accompagner la création d'offres de **transport d'utilité sociale**.
- 2) Mobiliser les entreprises, collectivités et assos pour créer des **solutions de transport partagées**.
- 3) Favoriser les déplacements partagés.

TRANSPORT INDIVIDUEL

Objectif : accompagner les allocataires vers une **mobilité autonome**.

Mesures :

- 1) Développer l'accès à la **location de véhicules à bas coût**, en aidant par exemple les bénéficiaires à financer les cautions.
- 2) Développer l'**offre de prêt et location de vélos et scooters** proposée par les plateformes de mobilité.

MISE EN ŒUVRE : 2^{ÈME} TRIMESTRE 2022

MESURE #5 : RENFORCER L'ACCOMPAGNEMENT SOCIAL DES ALLOCATAIRES EN RÉINVESTISSANT UNE PARTIE DES ÉCONOMIES GÉNÉRÉES PAR LE PLAN

1 COACHER LES ALLOCATAIRES

2 INCITER À TRAVAILLER DANS LES MÉTIERS EN TENSION

3 DÉVELOPPER LES STRUCTURES IAE & INCITER LES ALLOCATAIRES

4 FACILITER LA MOBILITÉ DES ALLOCATAIRES

5 RENFORCER L'ACCOMPAGNEMENT SOCIAL

6 LUTTER CONTRE LA FRAUDE

ACCÈS AUX DROITS

Objectif : garantir aux allocataires du RSA un **accès à tous les droits**.

Mesures :

- 1) Garantir aux allocataires un **appui pour réaliser leurs démarches**.
- 2) Coordonner les **parcours de soins** des plus fragiles, avec les partenaires de la santé et du soin.
- 3) Renforcer les **liens avec la MDPH**.
- 4) Aider l'accès et le maintien dans le **logement**.

ACCOMPAGNEMENT

Objectif : garantir aux allocataires du RSA un **accompagnement adapté à leurs besoins et visant à leur insertion**.

Mesures :

- 1) Développer des **méthodes innovantes d'évaluation à 360°** pour mieux identifier les freins à l'insertion.
- 2) Développer les **actions partenariales de remobilisation sociale** pour lutter contre l'isolement et aider les personnes à mobiliser toutes leurs ressources.
- 3) **Revoir localement l'offre d'insertion** pour optimiser l'adéquation entre les besoins des allocataires et les besoins locaux des collectivités, associations, entreprises.
- 4) Agir auprès de nos partenaires d'insertion pour développer des **actions à destination des publics prioritaires** : démarche ambassadeurs, etc.

MISE EN ŒUVRE : 2^{ÈME} TRIMESTRE 2022

MESURE #6 : LUTTER CONTRE LA FRAUDE

1 COACHER LES ALLOCATAIRES

2 INCITER À TRAVAILLER DANS LES MÉTIERS EN TENSION

3 DÉVELOPPER LES STRUCTURES IAE & INCITER LES ALLOCATAIRES

4 FACILITÉ LA MOBILITÉ DES ALLOCATAIRES

5 RENFORCER L'ACCOMPAGNEMENT SOCIAL

6 LUTTER CONTRE LA FRAUDE

LES MESURES

- **Augmenter la fréquence des contrôles des situations administratives** par l'envoi régulier de courriers (environ 15% de retours « *n'habite pas à l'adresse indiquée* », non traités à date par le Conseil départemental) pour :
 - Disposer de l'adresse postale à jour pour 100% des allocataires, et être en mesure de les mobiliser.
 - Identifier des situations de fraude éventuelle.
- **Accélérer les procédures** de réduction-suspension du RSA en cas de défaut manifeste de mobilisation de l'allocataire :
 - Phase 1 : réduction de l'allocation (25 à 50%) pendant 2 mois, au terme d'une procédure contradictoire.
 - Phase 2 : réduction supplémentaire de l'allocation en l'absence de réaction de l'allocataire.
 - A l'issue de la phase 2, en l'absence de réaction de l'allocataire, sortie du dispositif au bout d'un mois (contre 3 mois jusqu'à présent).
- Renouveler le **partenariat avec la CAF et la MSA** pour déclencher des contrôles à la demande.

MISE EN ŒUVRE : 1^{ER} TRIMESTRE 2022



ZOOM SUR LES TYPES DE FRAUDE & DE CONTRÔLE

1 COACHER LES ALLOCATAIRES

2 INCITER À TRAVAILLER DANS LES MÉTIERS EN TENSION

3 DÉVELOPPER LES STRUCTURES IAE & INCITER LES ALLOCATAIRES

4 FACILITER LA MOBILITÉ DES ALLOCATAIRES

5 RENFORCER L'ACCOMPAGNEMENT SOCIAL

6 LUTTER CONTRE LA FRAUDE

TYPES DE FRAUDES

LIEU DE VIE

L'allocataire déménage dans un autre département ou à l'étranger sans le déclarer

SITUATION MARITALE

L'allocataire vit en couple avec une autre personne sans le déclarer, et touche ainsi un RSA plus élevé

RESSOURCES

L'allocataire dissimule certaines de ses ressources, en particulier des ressources issues d'un emploi non déclaré

CONTRÔLES POSSIBLES PAR LE DÉPARTEMENT : TRAITEMENT DES COURRIERS NPAI

CONTRÔLES SOUS LA RESPONSABILITÉ DE LA CAF



ZOOM SUR LA VÉRIFICATION DES ADRESSES POSTALES

1 COACHER LES ALLOCATAIRES

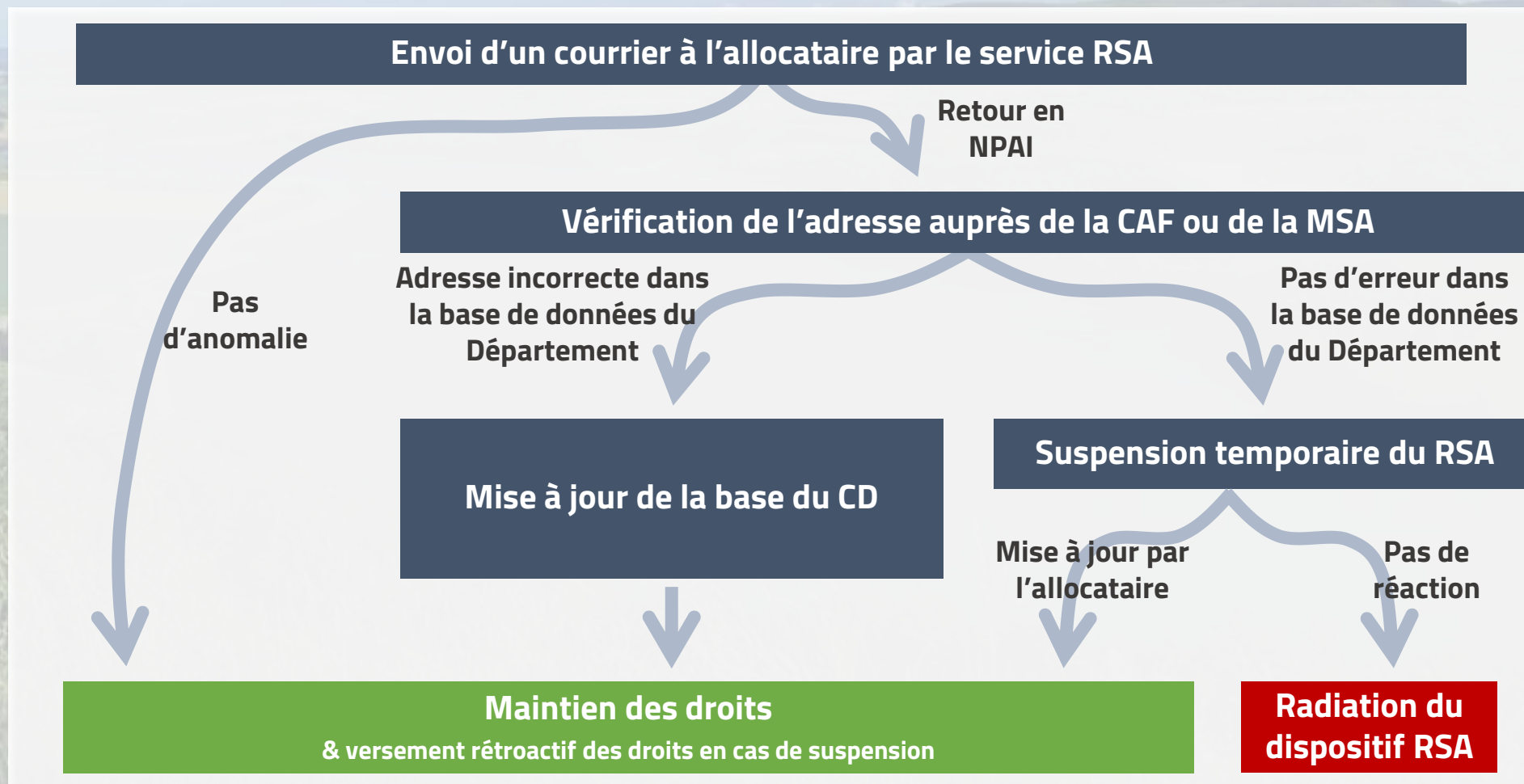
2 INCITER À TRAVAILLER DANS LES MÉTIERS EN TENSION

3 DÉVELOPPER LES STRUCTURES IAE & INCITER LES ALLOCATAIRES

4 FACILITER LA MOBILITÉ DES ALLOCATAIRES

5 RENFORCER L'ACCOMPAGNEMENT SOCIAL

6 LUTTER CONTRE LA FRAUDE





**MERCI POUR VOTRE
ATTENTION**