

● Votre contact à la PMI :

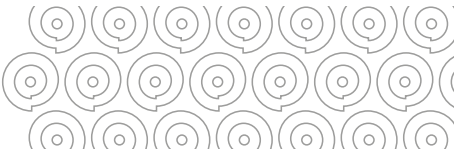
CONTACTS UTILES

Conseil départemental du Finistère

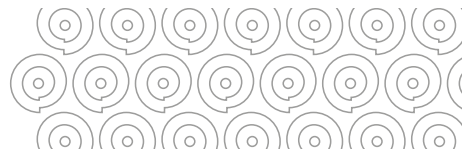
Direction de l'enfance et de la famille
Protection maternelle et infantile
32 boulevard Duplex, CS29029,
29196 Quimper Cedex
Tél ■ Pgz : 02 98 76 20 20

Conseil départemental du Finistère - Direction de la Communication - Impression : imprimé départementale - No. 2022

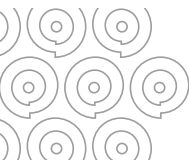
Le bilan de santé
à l'école maternelle
pour les enfants
de 4 ans
Bilañs yec'hed er skol-
vamm evit ar vugale
4 bloaz



www.finistere.fr [Facebook icon] [Instagram icon] [YouTube icon] [Twitter icon]



www.finistere.fr [Facebook icon] [Instagram icon] [YouTube icon] [Twitter icon]



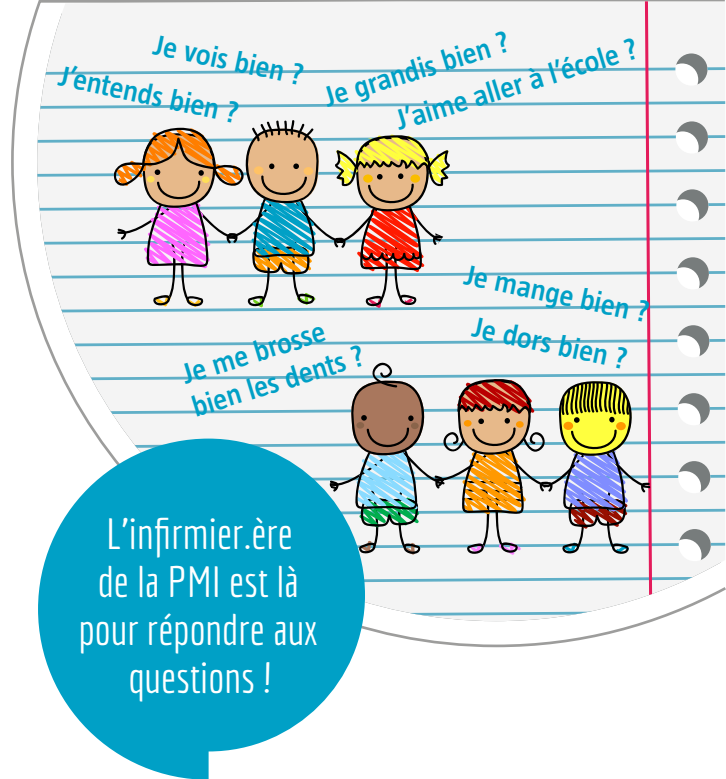
Le bilan de santé à l'école maternelle pour les enfants de 4 ans

Votre enfant est à l'école maternelle !
Langage, vie en communauté, découverte
du monde, l'école est pour lui une grande phase
d'apprentissage. C'est pourquoi, dès 4 ans
l'infirmier.ère de PMI propose un bilan
au sein de l'école, l'occasion de faire le point
sur son développement et son adaptation scolaire.

Votre présence est vivement recommandée
pour rassurer votre enfant et pour échanger
avec l'infirmière.

● Le bilan de santé c'est :

- un examen de l'audition et de la vue
- un examen du langage, de la motricité
- une vérification des vaccinations
- une surveillance de la croissance
- un contrôle dentaire.



● Le bilan de santé permet :

de s'informer et d'échanger sur

- L'alimentation
- Le sommeil
- La propreté
- Les vaccinations
- Les rythmes
- Les loisirs, les écrans
- Le bien-être à l'école...

d'être orienté vers

- Votre médecin traitant
- Le médecin de PMI
- Des spécialistes médicaux ou paramédicaux comme :
ORL, ophtalmologue, orthophoniste, psychologue...
- L'enseignant dans le respect du secret médical.