

LA FÉDÉRATION DES ENTREPRISES D'INSERTION

La fédération des entreprises d'insertion, qu'est ce que c'est ?

La fédération des entreprises d'insertion Bretagne est un réseau qui fédère les entreprises d'insertion de la région. Elle représente ses adhérents auprès des pouvoirs publics et de ses partenaires économiques et sociaux. Elle mène une action de promotion du modèle défini par la charte des Entreprises d'Insertion et veille au respect de ce modèle.

Une plateforme-technique répondant aux besoins collectifs ou individuels exprimés par les entreprises d'insertion adhérentes.

Un réseau au service de ses adhérents

INNOVER

Pour construire les modèles de demain et changer d'échelle

RASSEMBLER

Pour s'enrichir de l'expérience et de l'expertise de chacun

ÉLEVER

Pour développer qualitativement et quantitativement les parcours

S'ALLIER

Pour renforcer notre capacité à convaincre et agir

ACCOMPAGNER

Pour favoriser l'émergence, la consolidation et le développement des entreprises d'insertion

PORTER

Pour contribuer à l'élaboration de politiques de l'emploi efficaces

Une organisation au service de son projet

Son conseil d'administration est composé exclusivement d'entrepreneurs d'insertion, il définit la dynamique de développement et de représentation de l'ensemble des adhérents.

Une équipe de salariés permanents est au service des adhérents.

LES CHIFFRES CLÉS

La fédération des entreprises d'insertion, en 2020

30 Entreprises d'Insertion (EI) et Entreprises Travail Temporaire d'Insertion (ETTI)

630 postes d'insertion

L'économique au service de l'emploi (chiffres 2018)

41 M€ de produits dont 81% de C.A

33 M€ de chiffre d'affaires

26 M€ de masse salariale redistribuée

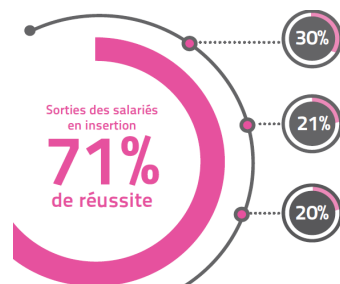
1 M€ d'impôts et taxes versés

5 M€ d'aides aux postes perçues

L'emploi au service des plus fragiles (chiffres 2018)

2 330 personnes (soit 920 ETP) travaillent dans les entreprises d'insertion adhérentes de Bretagne

1 900 personnes en parcours d'insertion (**24 mois maximum**)



Sorties emploi durable (CDI, CDD > 6 mois, ...)

Sorties emploi de transition (CDD < 6 mois, contrat aidés, ...)

Sorties positives (formation qualifiante, emploi en parcours, ...)



la fédération des entreprises d'insertion

BRETAGNE

Efficacité économique, finalité sociale



Fédération des entreprises d'insertion Bretagne

7 rue de Vendée 29 200 Brest / Tel : 02 98 02 98 85
contact.bretagne@lesentreprisesdinsertion.org
www.bretagne.lesentreprisesdinsertion.org
@lesElbretagne

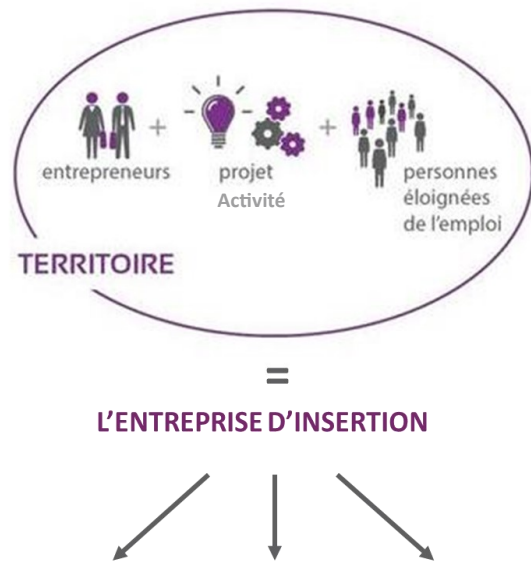
LES ENTREPRISES D'INSERTION

Une entreprise d'insertion, qu'est ce que c'est ?

Une entreprise soumise aux mêmes règles fiscales, juridiques et économiques que toute entreprise et s'en distingue par sa finalité. Les entreprises d'insertion (EI) et Entreprises de Travail Temporaire d'insertion (ETTI) ont pour finalité l'insertion sociale et professionnelle des personnes exclues du marché du travail.

L'entreprise d'insertion : l'efficacité économique au service d'un projet social

- Elle s'inscrit dans le champ concurrentiel
- Elle propose des contrats de travail de droit commun
- Elle garantit un accompagnement individualisé vers l'emploi



Emplois durables non délocalisable Passerelle vers l'emploi durable Création de richesses économiques et sociales

LES ENTREPRISES D'INSERTION ADHÉRENTES À LA FÉDÉRATION DES ENTREPRISES D'INSERTION BRETAGNE EN 2020

