

**Venez rencontrer les professionnels de PMI
dans le Centre départemental d'action
sociale le plus proche de votre domicile.**

Pays de Brest

BREST - BELLEVUE

Le Grand Pavois - 13 place Napoléon III
Tél. 02 98 47 08 09

BREST - LAMBÉZELLE

Place de Bretagne - Pen ar Pavé
Tél. 02 98 03 39 52

BREST - RIVE DROITE

25 rue Anatole France
Tél. 02 98 45 16 54

BREST - SAINT-MARC

41 rue Sébastopol
Tél. 02 29 61 29 29

- Antenne du RELECQ-KERHUON

12 rue Brizeux
Tél. 02 29 61 29 29

SAINT-RENAN

1 rue Lescao
Tél. 02 98 84 23 22

- Antenne de PLOUDALMÉZEAU

36 rue de Brest
Tél. 02 98 48 14 66

LESNEVEN

6 boulevard des Frères Lumière
Tél. 02 98 83 23 66

- Antenne de LANNILIS

2 rue de Mézézen
Tél. 02 98 04 02 65

LANDERNEAU

20 rue Amédée Belhomme
Tél. 02 98 85 35 33

CROZON

Place du 19 Mars 1962
Tél. 02 98 27 10 26

Pays de Cornouaille

CHÂTEAULIN

56 avenue de Quimper
Tél. 02 98 86 00 44

- Antenne de PLEYBEN

4 venelle Le Roux
Tél. 02 98 26 63 62

- Antenne de BRIEC-DE-L'ODET

Maison des services au public
1 place du Ruthin
Tél. 02 98 86 00 44

CONCARNEAU

3 rue Louis René Villermé
Tél. 02 98 50 11 50

DOUARNENEZ

27 rue du Maréchal Leclerc
Tél. 02 98 92 01 93

- Antenne d'AUDIERNE

Maison des services au public
17 rue Lamartine
Tél. 02 98 70 08 78

PONT-L'ABBÉ

10 quai Saint-Laurent
Tél. 02 98 66 07 50

QUIMPER

12 rue de Stang ar C'hoat
Tél. 02 98 76 25 00

- Antenne de QUIMPER KERMOYSAN

Maison des services au public
Tél. 02 98 55 18 26

QUIMPERLÉ

Espace Kerjégu
19 bis place Saint-Michel
Tél. 02 98 09 08 75

Pays de Morlaix et du Centre Ouest Bretagne

CARHAIX-PLOUGUER

14 bis rue du Docteur Menguy
Tél. 02 98 99 31 50

- Antenne de CHÂTEAUNEUF-DU-FAOU

3 rue des Écoles
Tél. 02 98 81 75 54

LANDIVISIAU

18 place Lyautey
Tél. 02 98 68 11 46

- Antenne de SAINT-POL-DE-LÉON

Maison des services au public
29 rue des Carmes
Tél. 02 98 69 03 13

MORLAIX

21 rue de Pouffanc
Tél. 02 98 88 99 90




Finistère
Penn-ar-Bed
LE DÉPARTEMENT

Conseil départemental du Finistère
Protection maternelle et infantile

32 boulevard Dupleix - CS 29029
29196 Quimper Cedex

Tél. 02 98 76 20 20

finistere.fr

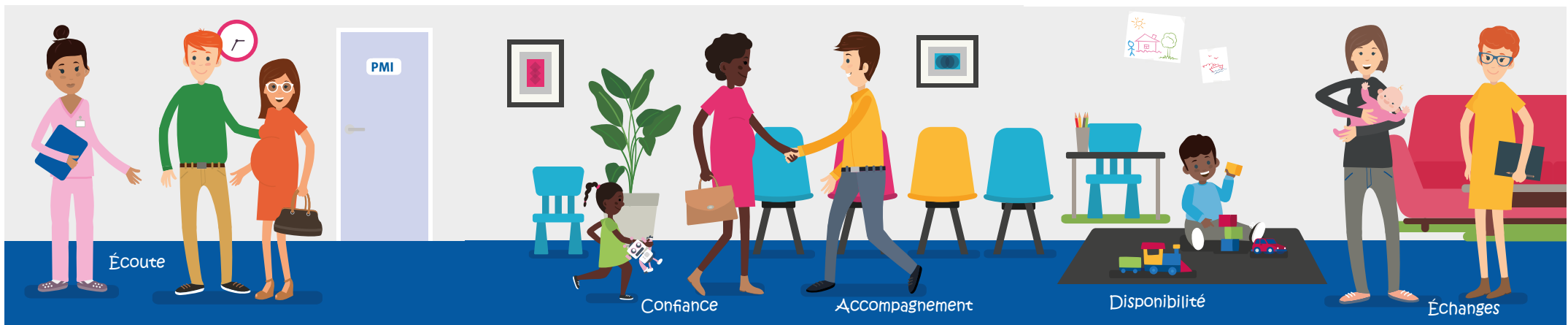



Finistère
Penn-ar-Bed
LE DÉPARTEMENT

Vous avez besoin
de conseils ?

**Venez rencontrer le service
de protection maternelle
et infantile (PMI) !**

Gratuit et ouvert à tous



Parents, adolescents, enfants, à chacun ses questions, à chacun ses réponses !

Vous attendez un enfant ?

Votre enfant a moins de 6 ans ?

Vous vous posez des questions, avez des doutes, des craintes, besoin de conseils et de soutien ?

Prenez contact avec les médecins, les infirmières-puéricultrices, les sages-femmes et les infirmières de la protection maternelle et infantile.

De la grossesse à la naissance

Rencontrez les sages-femmes pour une écoute, une information, un soutien et un accompagnement selon vos besoins.

La vie quotidienne avec votre enfant

Rencontrez les infirmières puéricultrices dans le centre département d'action sociale (CDAS) le plus proche de votre domicile ou accueillez les à votre domicile.

Bénéficiez de leurs conseils pour l'alimentation, le sommeil, le développement de l'enfant, la parentalité, les relations parents enfants

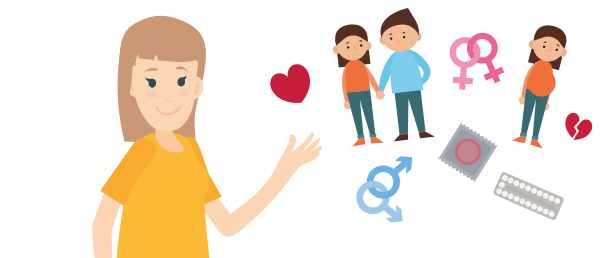
L'entrée à l'école

Accompagnez votre enfant dès 4 ans au bilan de santé proposé par l'infirmière au sein de l'école. Langage, audition, vue, vie en collectivité, découverte du monde, l'école est pour votre enfant un moment important d'apprentissage. C'est l'occasion de faire le point sur son développement et son adaptation scolaire.

La sexualité, la vie conjugale

Venez poser vos questions et rencontrer les médecins, sages-femmes et les conseillères conjugales qui vous écoutent et vous informent en toute confidentialité.

Gratuité pour les mineurs, les jeunes majeurs et les personnes sans couverture sociale.



Le saviez-vous ?

L'agrément, le suivi et le contrôle des établissements d'accueil de la petite enfance, des assistantes maternelles et familiales sont réalisés par les professionnelles de PMI.