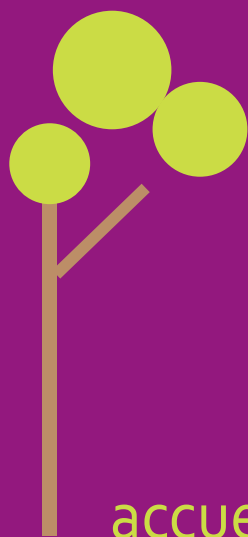


DEVENIR PARENTS 2018-2019



Vous allez bientôt
accueillir un nouveau-né

Rejoignez-nous pour partager et vivre
cette expérience avec d'autres futurs parents
ou jeunes parents.

Programme





**Projet porté par le PEC : Projet Educatif et Citoyen
animé par les acteurs de la Petite Enfance du quartier de l'Europe.**

Inscriptions : ram-europe@mairie-brest.fr 02 98 00 85 68
isabelle.milliot@caffinistere.cnafmail.fr 02 98 02 18 56



«MA MAISON A CHANGÉ D'AIR»

Préparer la venue de bébé en apprenant à repérer les polluants de la maison et limiter leur impact sur la santé, en trouvant des solutions simples et pratiques.

Mardi 2 octobre à 10h
Centre Social Horizons

«L'ÉQUIPEMENT POUR BÉBÉ»

De quoi ai-je besoin ou pas comme matériel pour accueillir mon bébé?

Samedi 13 octobre à 10h
Centre social de Pen Ar Créac'h

«LA FABRIQUE»

Fabriquer des produits cosmétiques simples et sains pour vous et votre bébé.

Mardi 6 novembre à 17h30
Mairie de l'Europe

«LA PETITE COUTURE DE BÉBÉ»

Pas de petites économies ! Venez fabriquer vos lingettes et bavoirs.

Débutants bienvenus !

Mardi 20 novembre à 9h30
Centre social Horizons

«MA DÉCOUVERTE DE LA SOPHROLOGIE»

S'offrir un moment de détente, de sérénité par des exercices faciles à reproduire au quotidien.

Jeudi 6 décembre à 15h30
Centre social de Pen Ar Créac'h

«LE PORTAGE»

Découvrir et tester les différentes façons de porter son bébé

Mardi 11 décembre à 15h30
Centre social Horizons

«LE LANGAGE SIGNÉ»

Apprendre un outil de communication gestuel avec son enfant. Exprimer ses sentiments au-delà des mots et s'enrichir de nouvelles comptines signées

Jeudi 10 janvier à 18h30
Crèche Marmaille

«LES LIVRES ET LES COMPTINES»

Favoriser l'éveil culturel du tout-petit, découverte d'albums, CD, jeux de doigts,...et aussi un bel inventaire d'ouvrages sur la parentalité.

Mardi 22 janvier à 17h
Samedi 26 janvier à 10h
Médiathèque Europe

DE LA NAISSANCE À LA MARCHE»

Plat-dos, retournement, ramper, 4 pattes. Accompagner le bébé dans ses mouvements autour d'un film captivant.

Samedi 2 février à 10h
Mairie de l'Europe

**«LES PETITS BOBOS
ET LES ANGOISSES DES PARENTS»**

Jeudi 28 février à 18h
Crèche de Pen Ar Créac'h

**«LES PAPAS SORTENT DU BOIS»
(entre gars !)**

Petite formation ludique et pratique pour se préparer à l'arrivée de bébé (le portage, le change, le bain, moucher un nourrisson,...).

Jeudi 7 mars à 18h
Crèche de l'Europe

**INITIATION PREMIERS SECOURS
ENFANTS ET NOURISSONS»**

Mise en situation pour prévenir les accidents, prendre en charge son enfant malade ou accidenté, alerter les secours, avoir les bons gestes.

Samedi 23 mars à 13h30
Mairie de l'Europe

LA POPOTE POUR BÉBÉ»

Préparer et déguster les premiers petits plats pour vos jeunes gourmets

Vendredi 5 avril à 10h
Centre social de Pen Ar Créac'h

«LES MASSAGES BÉBÉ»

Massages avec bébé : échange et mise en pratique autour de comptines massées.

Vendredi 26 avril à 10h ou à 11h au choix
Centre social Horizons

**«LE DÉVELOPPEMENT DU LANGAGE
DE L'ENFANT»**

Nous vous proposons de vous raconter l'histoire de l'émergence de la parole dans laquelle les parents sont les premiers partenaires de communication... Et les écrans dans tout ça ?...

Mercredi 15 mai à 10h
Mairie de l'Europe

« UNE RANDO-POUSSETTE»

Découverte des espaces urbains en poussette pour se remuscler

Mardi 21 mai à 16h
Départ au Centre social de Pen Ar Créac'h

«GYM MAMAN BÉBÉ»

Bébé (à partir de 6 mois) devient votre coach pour vous aider à vous regagner. Complicité et partage garantis !

Mercredi 5 juin à 9h30
Centre social de Pen Ar Créac'h



**GOÛTER
FESTIF**

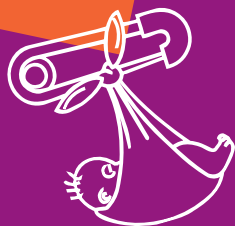
**Vendredi 7 juin
à 16h**

**Parents, enfants,
vous avez participé
durant l'année 2018-2019
à divers ateliers du projet
Devenir Parents.
Parlons-en tous ensemble
et construisons demain.**

**Au Jardin Sensoriel
«Le Coquelicot Magique»
rue Jean Marc**



ETRE
PAPA
ETRE
MAMAN



Mairie de l'Europe

31 rue St Jacques

Médiathèque Europe

1 rue Sisley

Centre social Horizons

5 rue Sisley

Centre social de Pen Ar Créac'h

13 rue du professeur Chrétien

Crèche Marmaille

1 rue de Kerbernard

Crèche de l'Europe

34 rue St Jacques

Jardin Sensoriel

2 rue Jean Marc

Crèche de Pen Ar Créac'h

2 rue Jean Marc



Bonjour,

Vous allez bientôt être parents.
Accueillir les futurs parents,
c'est accueillir leurs avis,
leurs espoirs,
leurs questionnements...

Des professionnels de la petite
enfance seront là
pour vous rencontrer,
vous écouter, vous orienter,
vous proposer des animations,
des ateliers.

**Pour le Maire,
L'Adjoint au Maire
Hosny Trabelsi**

