

ACCUEIL DE LOISIRS

Pour enfants valides et en situation de handicap



Enfants de 3 à 13 ans

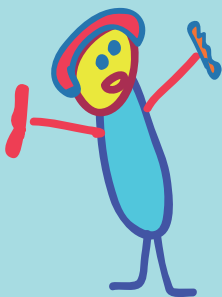
Planète Loisirs

Mercredis et vacances ensemble



Planète Loisirs

Ecole Kerbernard
1 rue Ch Edouard Guillaume
29200 Brest
Tel 02 98 02 44 69
lp-brest@wanadoo.fr



ACCUEIL DE LOISIRS

Pour enfants valides et en situation de handicap

Association reconnue d'utilité publique, habilitée à recevoir dons et legs



Groupe Scolaire Kerbernard

1, rue Charles Edouard Guillaume
29200 Brest

Tél/Fax : 02 98 02 44 69
ou 06 88 35 66 70

Mail : lp-brest@wanadoo.fr

Des activités et des locaux adaptés
(travail sur les couleurs, agrandissement des jeux, repères...)

Le projet de l'association est de favoriser la rencontre et le partage de temps de loisirs et d'activités **entre enfants en situation de handicap et valides** sur la région brestoise. Le centre fonctionne depuis septembre 2003 et accueille une trentaine d'enfants par jour, dont la moitié sont en situation de handicap.

L'accueil de Loisirs est ouvert aux **Petits Bouts** (3 - 6 ans) et aux **Lutins** (7 - 13 ans).

Ouverture les mercredis et vacances scolaires (juillet) de 7 h 45 à 18 h.

Inscription à la demi-journée (avec ou sans repas), ou à la journée complète

L'accueil de loisirs est géré par deux permanents responsables du fonctionnement du centre, basé sur :
- une équipe d'animateurs vacataires et bénévoles en nombre et sensibilisés au handicap (1 animateur pour 3 enfants)

Les repas sont pris sur place, après livraison du service de restauration de la Sodexo.

Le projet est financé par la **ville de Brest, le Conseil général et la CAF**.

L'association fonctionne grâce à des bénévoles élus au Conseil d'Administration.

Tarifs : en fonction du quotient familial (attestation à fournir à l'inscription). tarif à titre indicatif.

Une adhésion familiale annuelle de 25 € est demandée à l'inscription de l'enfant à l'accueil de l'association Planète Loisirs.

Les familles adhérentes reçoivent les programmes d'activités, avec la fiche d'inscription et la facturation à chaque période. Le règlement s'effectue par chèque vacances, CESU ou bancaires à l'ordre de l'association « Planète Loisirs ».



Nouveaux Tarifs	Tranche de quotient CAF	Tarif demi-journée sans repas	Tarif journée sans repas	Tarif repas
Code 1	Famille extérieur à Brest, et/ou non CAF, et/ou sup à 1 000	8 €	11 €	3 €
Code 2	801 - 1 000	6 €	10 €	3 €
Code 3	561 - 800	5 €	8 €	3 €
Code 4	481 - 560	4 €	6 €	3 €
Code 5	377 - 480	2 €	3 €	3 €
Code 6	< 376	1 €	2 €	1 €