

**Vous êtes un professionnel :**

- Par le biais d'une prescription sociale accessible sur notre site internet, vous pouvez faire bénéficier de nos services aux personnes que vous accompagnez.

**EN ROUTE POUR L'EMPLOI**

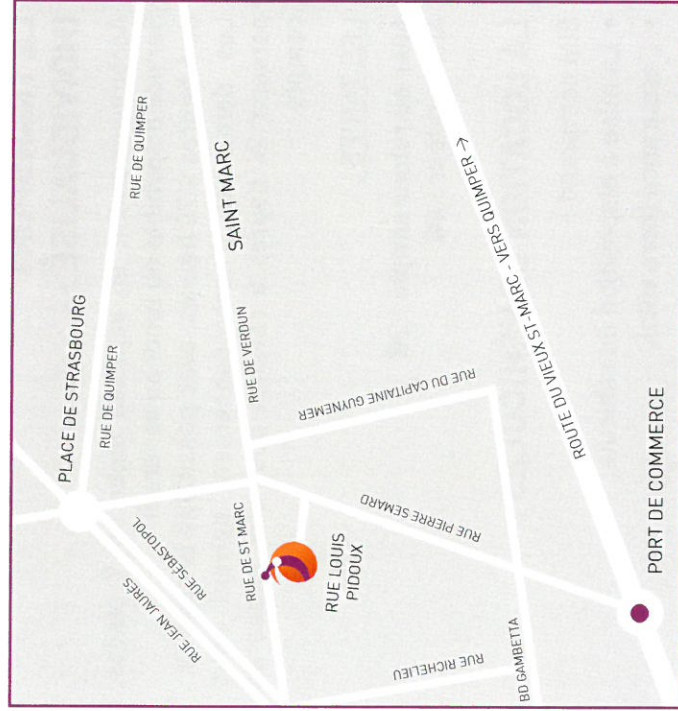
**C'est aussi :**

- Un chantier d'insertion mécanique 2 et 4 roues qui emploie 12 salariés en CDDI.
- 10 agents d'accueil en CUI-CAE travaillant sur les parcs relais du tramway de Brest Métropole en partenariat avec Kéolys.
- La mise à disposition et l'entretien des vélos d'assistances électriques et vélos simples de l'action Vélocibus en partenariat avec Bibus.



bibus

➔ **PARTENAIRES**



1, rue Louis Pidoux - Bâtiment Q  
29200 BREST  
Tél. 02 98 02 10 40 - Fax 02 98 02 19 79

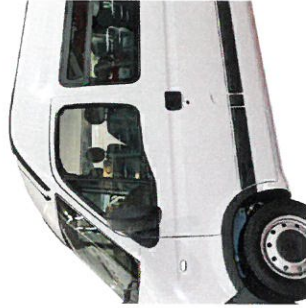
Accueil public du lundi au jeudi  
de 8h30 à 12h30 et de 13h30 à 17h  
Le vendredi de 8h à 12h30.

LIGNE DE BUS  
Lignes 5 ou 3 / Arrêt Douric ou Rodin

E-mail : [contact@erpe29.org](mailto:contact@erpe29.org)

➔ [www.erpe29.org](http://www.erpe29.org)

MAJ FEVRIER 2017



**enRoute**

**POUR L'EMPLOI**



